

Onisi

尾西の車載用

防災ボックス

いざという時に
役立つ
安心セット

クルマに常備しませんか？



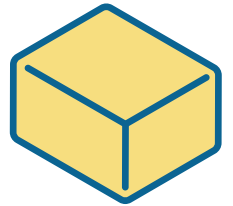
賞味期間

**3年
4カ月!!**

食品

水

トイレ



アレルギー物質
(特定原材料等)
28品目不使用!



災害用
携帯トイレ
(2回分)

※写真はイメージです。

こちらの保存食は
水を注ぐだけで
食べられます!



+



ミニタイプもご用意!

尾西の車載用
防災
ミニボックス



車内保管
可能な
ひみつは!?

当社オリジナルボックス

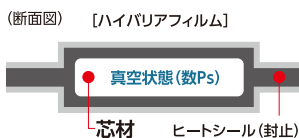
薄い!

軽い!

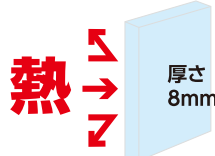
高断熱!

家電や自動販売機にも使われている **特殊な真空断熱パネルが車内の熱から食品を守ります!**
温度の上昇を抑える断熱梱包により、夏場の高温環境下等でも食品の劣化防止を実現。

真空断熱パネルの構造



真空断熱パネルの機能

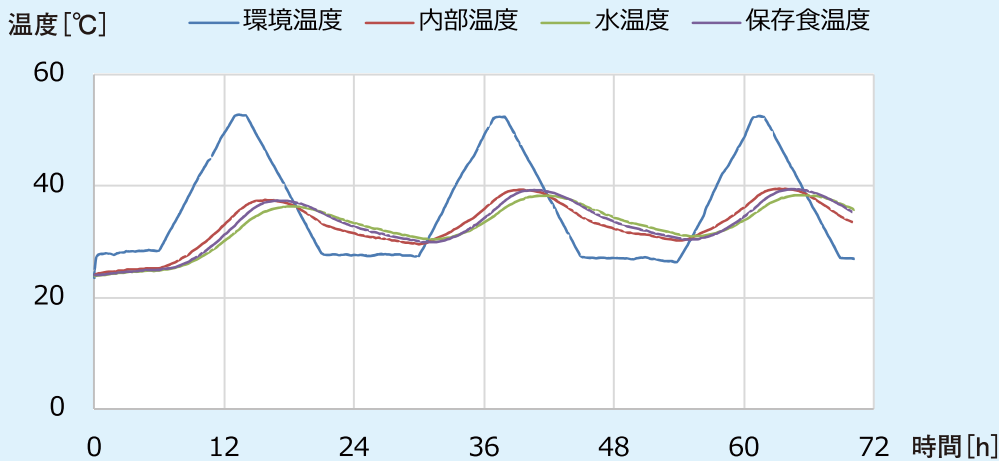


食品を真空断熱パネルで囲み、箱の中に収納しています。



写真・イラストはイメージです。

オリジナル断熱梱包の耐熱試験結果



※参考元:協力会社調べ。 ※データは参考値であり保証値ではありません。

夏場の高温環境下の車内で、比較的溫度が低いとされる場所において、一日24時間の溫度推移(25°C一定(6h)→25°Cから50°Cまで溫度上昇(7h)→50°C一定(1h)→50°Cから25°Cまで溫度下降(7h)→25°C一定(3h))を1サイクルとして、3サイクルの間で各箇所の溫度變化を測定しました。

商品規格

品名 尾西の車載用 防災ボックス

尾西の車載用 防災ボックス

※写真はイメージです



尾西の車載用 防災ミニボックス

※写真はイメージです



セット内容

尾西のきのこごはん	100g×1袋	—
携帯おにぎり わかめ	42g×2袋	42g×1袋
携帯おにぎり 昆布	42g×2袋	42g×1袋
尾西のライスクッキー いちご味	8枚×1箱	8枚×1箱
長期保存水(500ml)	2本	1本
災害用携帯トイレ(2回分)	1個	1個
説明書	1枚	1枚
賞味期間	3年4ヵ月	
セットサイズ(mm)	【外寸】長辺289×短辺239×高さ120	【外寸】長辺240×短辺155×高さ130
ケースサイズ(mm)	【外寸】長辺515×短辺310×高さ255	【外寸】長辺335×短辺270×高さ290
ケース入数	4セット/ケース	4セット/ケース
セット重量	2.5kg	1.3kg
ケース総重量	10.5kg	5.7kg
JANコード(商品)	 4 970088 370288	 4 970088 370363
ITFコード(ケース)	 049 70088 79111 3	 049 70088 79112 0
希望小売価格	オープン価格	オープン価格
発売日	月 日	月 日

尾西食品株式会社 www.onisifoods.co.jp



取扱店

【本社】

〒108-0023
東京都港区芝浦3-9-1
芝浦ルネサイトタワー12階
TEL: 03-3452-4020
FAX: 03-3456-3783

【名古屋営業所】

〒461-0004
名古屋市東区葵3-22-8
ニューザックビル9階
TEL: 052-325-3738
FAX: 052-935-3788

【大阪営業所】

〒532-0011
大阪市淀川区西中島6-1-15
アセズ新大阪2階
TEL: 06-4805-8330
FAX: 06-4805-8331

【西日本営業所】

〒812-0018
福岡市博多区住吉4-3-2
博多エイトビル4階
TEL: 092-477-8585
FAX: 092-477-8586

【北日本営業所】

〒989-6228
宮城県大崎市古川
清水字新田88-1
TEL: 0229-25-3390
FAX: 0229-25-3008